



Prof. J.L. Matamoros

48- Buena partida de Reinfeld

A continuación, veremos otra partida de características muy parecidas a la anterior. También fue jugada en Nueva York, pero en 1937.

Blancas: **Reinfeld**

Negras: **Smirka**

Apertura Inglesa

1.c4	♘f6
2.♘f3	c6
3.d4	d5
4.e3	e6
5.♙d3	♘bd7
6.♘bd2	♙d6
7.O-O	O-O
8.e4	dxe4
9.♘xe4	♘xe4
10.♙xe4	h6

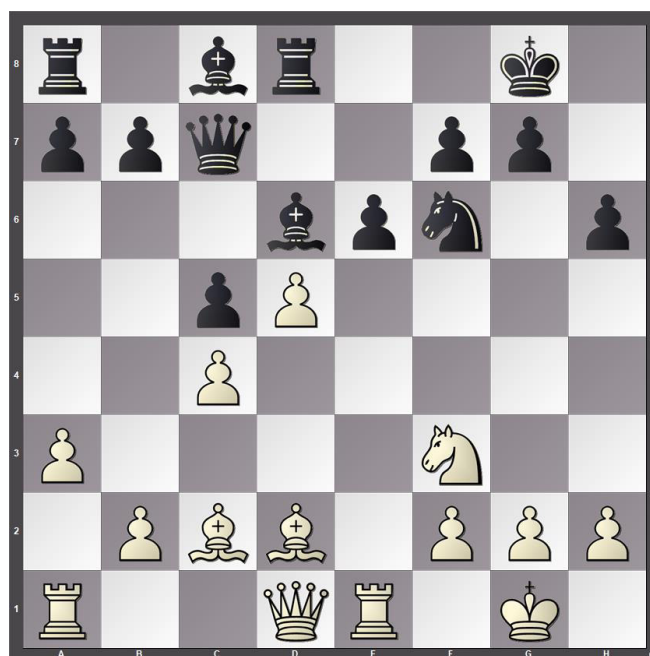
Ya vimos que en la partida anterior Jaffe jugó 10...♘f6. Digamos de paso que es malo jugar 10...c5; a causa de 11.dxe5 ♘xe5 12.♘xe5 ♙xe5 13.♙xh7+, ganando un peón.

11.♙c2	♘f6
12.♙d2	♙e7
13.♖e1	♖d8
14.a3	c5

15.d5! ...

Maniobra común en este tipo de ataques contra el enroque.

15. ... ♙c7



Como puede apreciarse, las negras han perdido tiempo como consecuencia de haber colocado mal su dama unas movidas antes. El ataque contra la debilitada posición del sector rey negro surge ahora con fuerza.

16.♙c3! ...

Dando un peón como cebo. En efecto, para las negras resultaría un espejismo la ganancia del peón. Ejemplo: 16...cxd5 17.cxd5 ♘xd5 18.♙xd5 ♙xh2+ 19.♘xh2, y no puede jugarse 19. ... ♖xd5, a causa de 20.♖e8 mate. O bien

16...exd5 17.cxd5 ♖e7 18.♔d3! ♜xd5
19.♞xe7! ♞xe7 20.♙xf6!, ganando con
facilidad.

16. ... ♖e7

17.♔d3! ...

Otra vez la famosa amenaza de
♙xf6.

17. ... b5!

Dada la riesgosa situación en que
se encuentran, este es el mejor tempe-
ramento que pueden adoptar las ne-
gras. Buscar un contrajuego rápido
para intentar la salvación. Si se hubiese
jugado 17...g6; entonces seguía con
gran fuerza 18.♞e5.

18.b3 ♞b6

19.♞ad1 ♙a6

Las negras amenazan jugar 20...
bxc4 21.bxc4 ♜xd5!; con buena reac-
ción, pero las blancas habían previsto
las contingencias y tenían preparada
una correcta y elegante maniobra.

20.♙xf6 ♙xf6

21.♔h7+ ♔f8

22.d6! ...

La variante elegida por las blancas
ha sido muy bonita. Ahora se ven obli-
gadas las negras a debilitar considera-
blemente su posición con su siguiente
movida, ya que el adversario les amena-
za mate. Y no sirve 22...♜xd6; porque se
perdería una torre.

22. ... g6

23.♞e5! ♙g7

Después de 23...♙xe5 24.♜xe5, no
se ve ninguna continuación satisfacto-

ria para las negras.

24.♞xf7! ♔xf7

25.♞xg6+ ♔f8

26.♞e3 ...



Ya son muchas las amenazas. La
posición de las negras se derrumba.

26. ... ♙b7

27.♞xe6 ♞c6

28.♞d5 ...

1-0

Y las negras abandonaron, pues si
28. ... ♜e8; se gana con 29.♞f6+ , y mate
en seguida. Y contra 28...♞d7; sigue
29.♞f5+ ♔g8 30.♜e8+ ♜xe8 31.♞xe8+
♔h7 32.♞d5 mate.