



# ATAQUES CONTRA EL ENROQUE

Prof. J.L. Matamoros

## 59- Dos ejemplos bonitos

La partida que veremos a continuación, jugada en Nueva York en el año 1889, tiene un remate muy bonito e instructivo para el tema de nuestra sección.

Blancas: **Showalter**

Negras **Gossip**

### APERTURA ESCOCESA

1.e4 e5  
2.♘f3 ♘c6  
3.d4 exd4  
4.♘xd4 ♘f6

La Variante Blumenfeld que se plantea con 4...♘c5; tiene mayores partidarios, por estimarse que la defensa es más eficaz. Puede seguir 5.♘e3 ♗f6! 6.c3 ♘ge7 7.♘c2! d6 8.♘d2 ♘e6 9.♘e2 ♘xe3; con posición perfectamente buena para las negras Otra variante interesante es: 4...♗h4 5.♘b5 ♗xc4+ 6.♘e3 ♗e5! 7.♘d2 d5; con juego muy bueno.

5.♘xc6 ...

Si 5.e5, sigue ♘xe5! 6.♗e2 ♗e7 7.♘f5 ♗b4+!; con mejor posición. Y contra 5.♘g5, sigue h6 6.♘xf6 ♗xf6 7.♘b5 ♘c5!; con superioridad.

5... bxc6

6.♘d3 ...

Si 6.♘d2, otra vez resulta fuerte ♘c5!

6... d5

Como ocurre en gran parte de las aperturas de peón rey, este avance del peón d, efectuado en buen momento, constituye la base principal de la liberación de las negras.

7.e5 ...

Débil movida. Lo correcto es seguir así: 7.exd5 cxd5 8.♘b5+ ♘d7 9.♘xd7+ ♗xd7 10.O-O ♘e7; y la posición es equilibrada

7... ♘g4!

Inferior es 7...♘d7 8.O-O ♘c5 9.f4, etcétera.

8.O-O ...

La alternativa es 8.♘f4 ♘f5 9.O-O g5; y lo mismo quedan las negras con juego superior.

8... ♘c5

9.♘f4 ...

Entrando en la variante indicada. Por otra parte, si 9.h3, sigue con gran fuerza ♘xe5!, etcétera.

9... g5!

10.♘d2 ♘xe5

También es fuerte 10...♘e6 11.♗e2 ♗g8, etcétera.

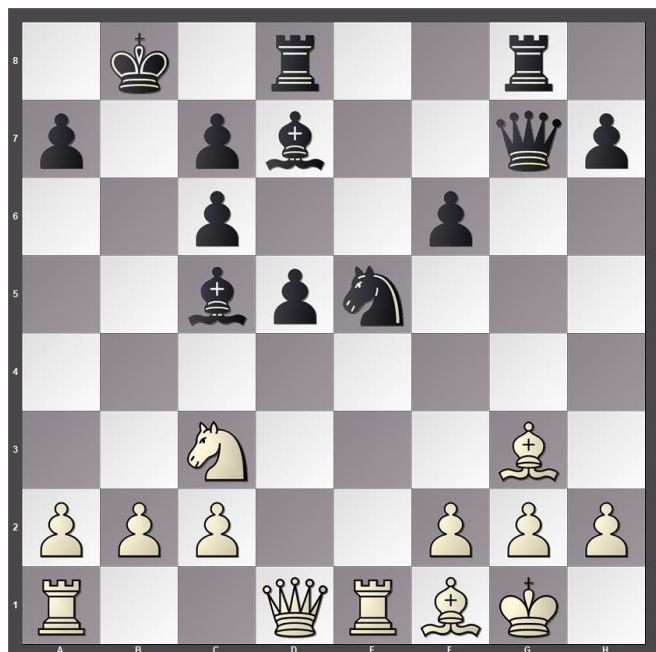
11. ♖e1      ♔e7  
 12. ♘c3      ♙d7  
 13. ♚h5      O-O-O

Devolviendo el peón, pero a costa de abrir la columna g por donde actuarán en forma decisiva las piezas mayores negras.

14. ♙xg5      f6  
 15. ♙h4      ♚g7  
 16. ♙a6+      ♔b8  
 17. ♙g3      ...

Las negras amenazaban ♙g4.

17. ...      ♖hg8  
 18. ♚d1      ♘g4  
 19. ♙f1      ♘e5



Las blancas tienen sus dos alfiles defendiendo el sector del rey en forma muy precaria y, por otra parte, las piezas negras están colocadas inmejorablemente contra el enroque enemigo. Evidentemente, la situación es muy desventajosa para el primer jugador.

20. b4      ♙g4

21. ♚b1      ♙d4  
 22. ♚b3      h5!

Y se produce el asalto final con una maniobra típica en los ataques contra el enroque.

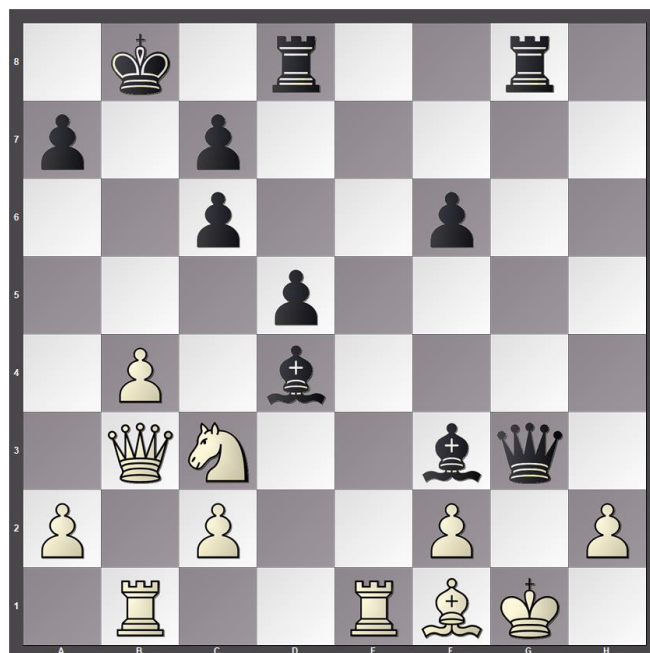
23. ♖ab1      h4  
 24. ♙xh4      ...

A posiciones parecidas se llega con la réplica 24. ♙f4. Ahora las negras rematan el juego en forma elegante y correcta

24...      ♘f3+!  
 25. gxf3      ...

De lo contrario quedarían las blancas con desventaja material que igualmente haría perder rápidamente.

25. ...      ♙xf3+  
 26. ♙g3      ♚xg3+!!



Un nuevo triunfo de la columna abierta. El mate resulta ahora inevitable.

27. h×g3      ♖xg3+  
 28. ♔h2      ♙xf2  
 29. ♙h3      ...

Con la esperanza de tener tiempo de traer las torres, pero no es posible.

29. ... ♖xh3+

0-1

Y las blancas abandonaron, pues es mate a la siguiente.

Otro ejemplo instructivo es el que se muestra a continuación, corresponde a una partida entre **Luis Palau y Massimiliano Romi**, del torneo de las Naciones realizado en París en el año 1924.

La peligrosa situación en que se encuentra el rey de las negras es explotada hábilmente por el conductor de las blancas.

Romi



Palau

Palau continuó con:

1.d5!! exd5

Al mismo resultado se llega después de 1... ♖xd5 2. ♖xd5, pues aquí debe responderse 2. ... exd5, en vista de

que si 2... ♖xd5; al cambiarse las damas tendrían las negras un final sin esperanza alguna

2. ♖xd5! ♖xd5

3. ♖e1+ ♖e6

Es claro, si se mueve el rey sigue 3. ♖d3.

4. ♖xe6+! ...

Produciendo un desmantelamiento total.

4. ... fxe6

5. ♖xe6+ ♖d8

6. ♖d3+ ♖d7

7. ♖e7+ ♖c8

Si 7... ♖e8; sigue 8. ♖d6+, y ♖e7+, etcétera.

8. ♖c3+ ♖c7

No hay salvación. Si 8... ♖b8 9. ♖d6+, etcetera.

9. ♖xc7+ ♖xc7

10. ♖d6+ ♖b7

11. ♖xd7+ ♖a6

12. c4 ♖ac8

13. ♖b5+ ♖b7

14. ♖d5+ ♖a6

15. b4 ♖he8

16. b5+ ♖a5

17. ♖d2+ ♖a4

18. ♖b4#

1-0

