

جامعة دمشق

السنة التحضيرية

للكتليات الطبية



التشريح العام



Anatomy

فريق التشريح



7

7

25



8



الجهاز البولي

يتابع معكم فريق الدنا لمادة  
التشريح الطبي بملحق الفصل  
السابع يضم الملحق :

❖ أسئلة مؤتمتة لاختبار الفهم

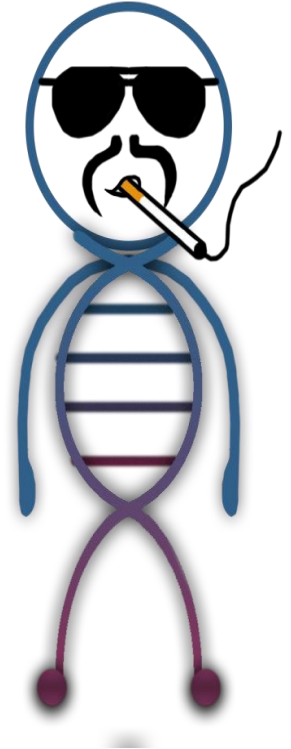
❖ مخططات توضيحية للأفكار

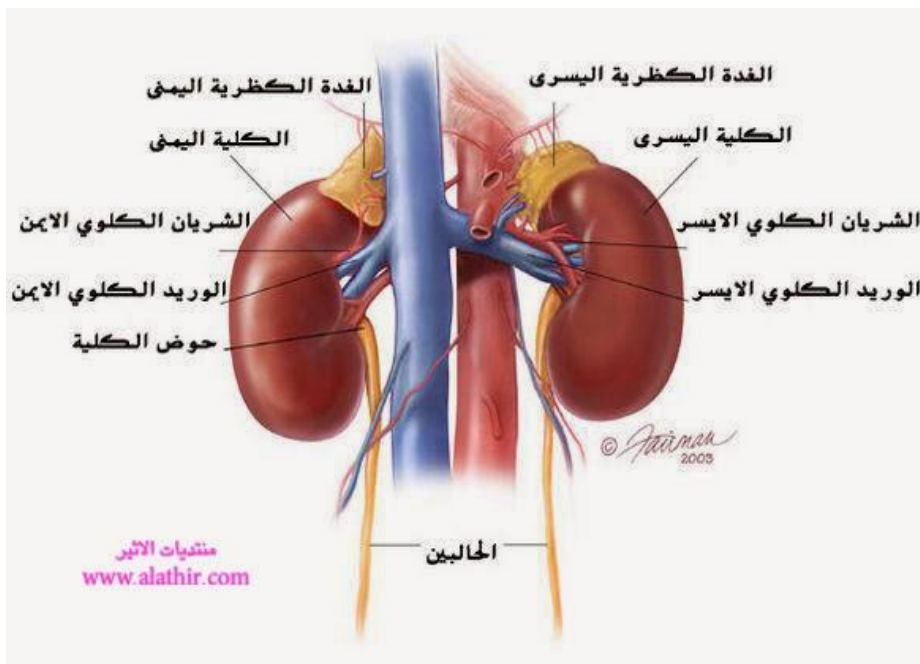
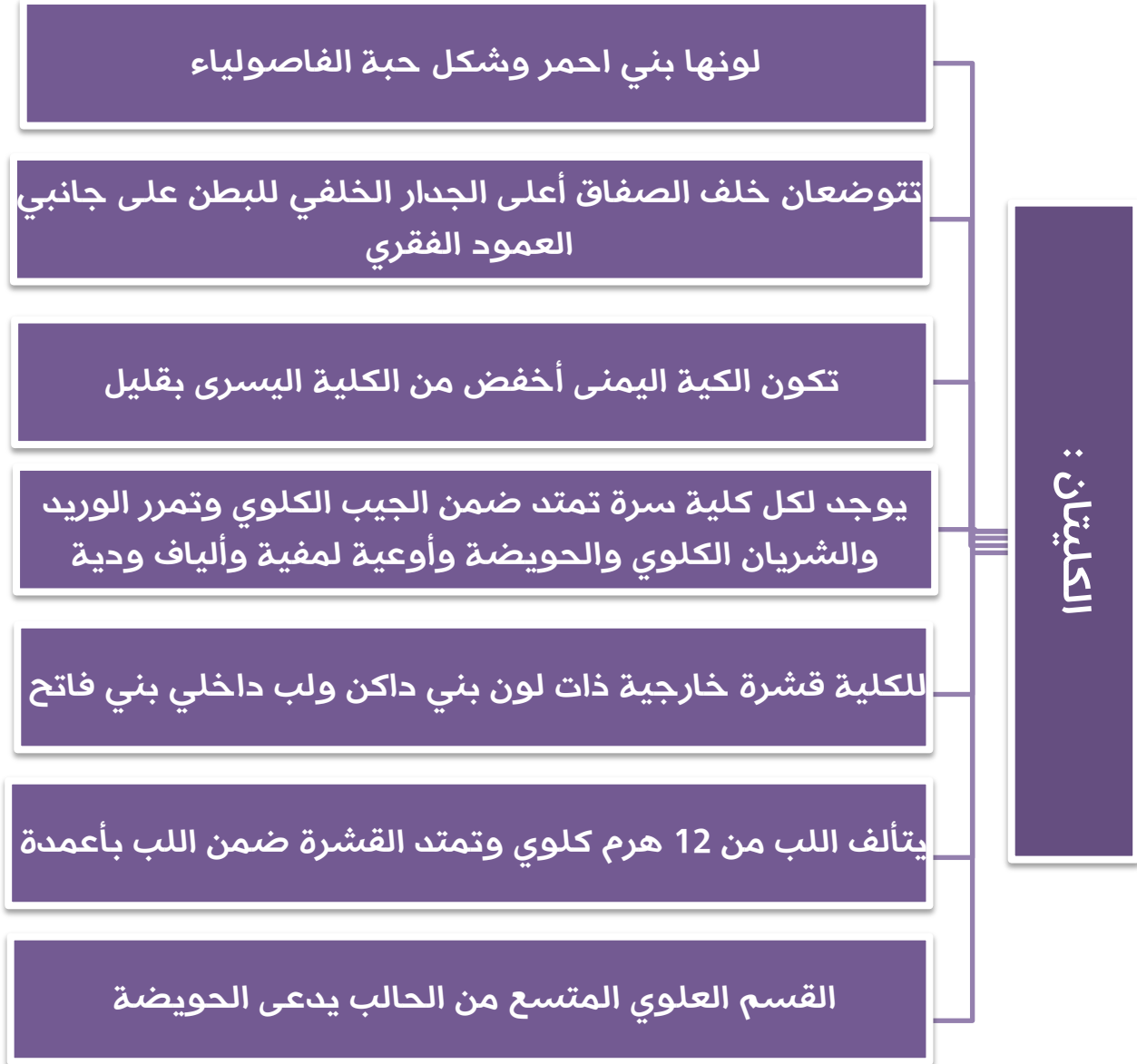
الأساسية للفصل

❖ أسئلة الدورات

❖ صور توضيحية لبعض الفقرات

بالتوفيق جميعا .....





كبيرة كلوية : من شعيرات دموية تلفها محفظة خاصة ( بومان )

الكليون ( النفرون )

البنية النسيجية للكلية :

الأنسجة الداعمة

النبيب الكلوي : يتصل بالكبيرة الكلوية ويحتوي على الانبوب القريب وعروة هانلة والانبوب البعيد والقناة الجامعة



كليونات ذات عرى هانلة قصيرة في المناطق القشرية السطحية والمتوسطة ونسبتها 85%

تصنف الكليونات حسب طول عروة هانلة فيها :

كليونات ذات عرى هانلة طويلة في منطقة الوصل القشري للبي ونسبتها 15%

أنبوبين عضليين من الكليتين الى السطح الخلفي للمثانة

يجري البول فيه بفضل تقلصات تمعجية للقميص العضلي وضغط الرشح الكبي

طوله 25 سم

له ثلاث تضيقات : عند اتصاله بالحويضة , وعند عبوره الحافة الحوضية , وعندما يثقب جدار المثانة

تتوسع نهايته العلوية على شكل قمع لتشكل الحويضة الكلوية

الحالبان :

تتألف البنية النسيجية للجهاز المفرغ العلوي من ثلاث طبقات :

الطبقة المخاطية

الطبقة العضلية

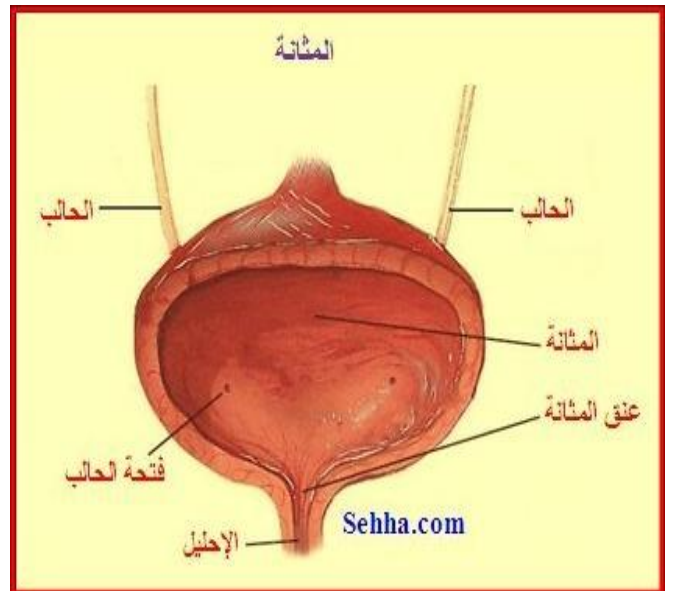
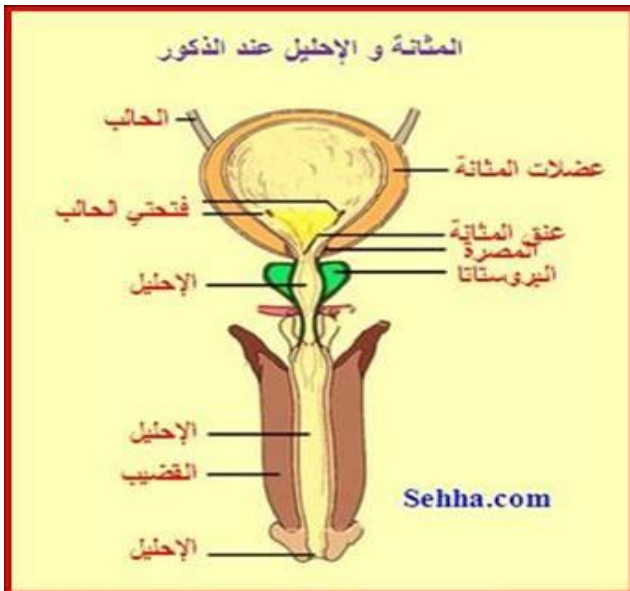
الطبقة المصلية

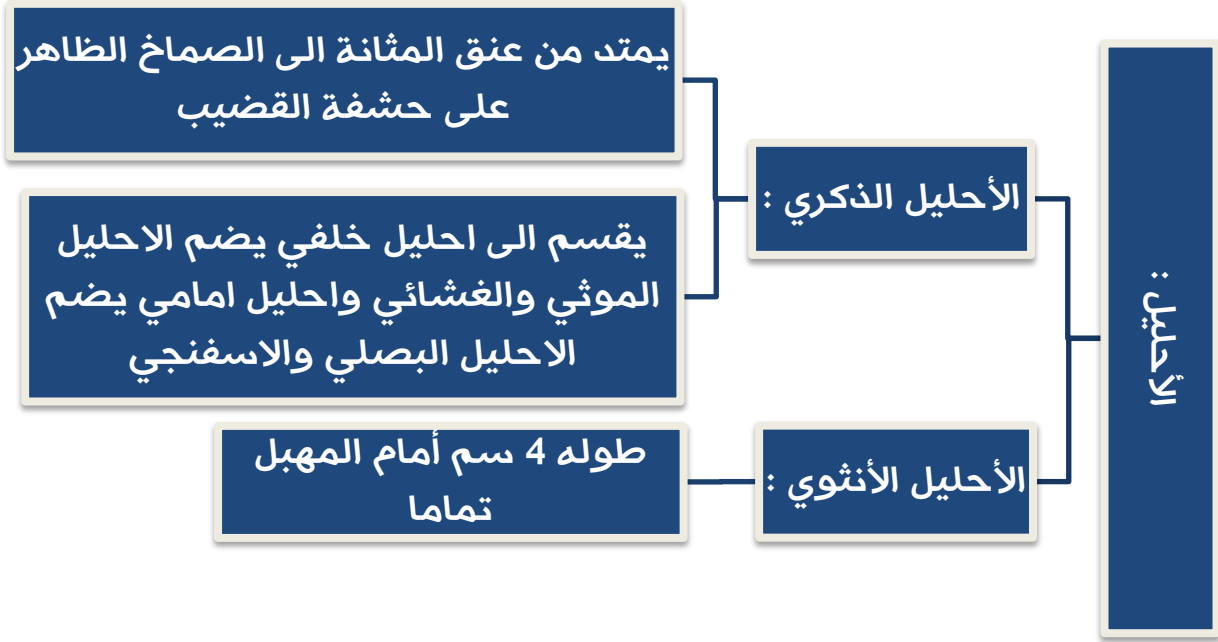
تقع ضمن الحوض خلف عظمي العانة تماما وتبلغ سعتها العظمى عند البالغ 500 مل

لها جدار عضلي قوي ويختلف شكلها ومجاوراتها حسب كمية البول التي تحوبها

المثانة :

شكل المثانة الفارغة هرمي وعندما تمتلئ تصبح بيضوية الشكل





### اختر الإجابة الصحيحة:

1-تتوضع الكليتان :

- A. أمام الصفاق
- B. خلف الصفاق
- C. بجانب الصفاق
- D. كل ماسبق خاطئ

2-عدد الأهرامات التي يتكون منها اللب في الكلية:

- A. 12
- B. 13
- C. 10
- D. 14

3-يدعى القسم العلوي المتسع من الحالب:

- A. الحويضة
- B. النقيير (السرة)



C. الحليمة الكلوية  
D. الجيب الكلوي

4- يتفرع الشريان الكلوي من الشريان:

A. الأبهر البطني  
B. الأبهر الصدري  
C. الجذع الرئوي  
D. كل ماسبق خاطئ

5- يجري البول في الحالب بفضل:

A. التقلصات التمعجية للقميص العضلي  
B. ضغط الرشح الكبلي  
C. A and b  
D. كل ماسبق خاطئ

6- ان شكل المثانة الفارغة:

A. بيضوي  
B. كروي  
C. اجاصي  
D. هرمي

1	2	3	4	5	6
b	a	a	a	c	d

### أسئلة الفحص:

1. كل ما يلي صحيح عن الكلية ما عدا:  
الجواب هو : تقع ضمن الصفاق اعلى الجدار الخلفي للبطن

2. الشترابين الكبيبية تتفرع من:  
الجواب هو : الشترابين بين الفصيصات

3. الصحيح عن الاحليل كل ما يلي ما عدا:  
الجواب هو : الاحليل الغشائي اكثر اجزاء الاحليل قابلية للتمدد

### أسئلة التكميلي:

1. كل ما يلي صحيح عن الحالب عدا:  
الجواب هو : طوله 5 سم

2. الكلوة المتوسطة تنكس ويبقى منها:  
الجواب هو : شبكة خصوية

3. الصحيح عن الكلية :  
الجواب هو : اليمنى اخفض من اليسرى



