

XIV CAMPEONATO SOVIÉTICO MOSCU, 1945

4º RONDA

6 de junio de 1945

Tolush	0	Konstantinopols	1
Koblenz	½	Kan	½
Ragozín	½	Botvinnik	½
Smyslov	1	Goldberg	0
Chekhover	½	Kotov	½
Alartozev	½	Rudakovsky	½
Romanosvky	0	Bondarevsky	1
Bronstein	½	Lilienthal	½
Ratner	½	Boleslavsky	½

Libre: Flohr

Partida Nº28

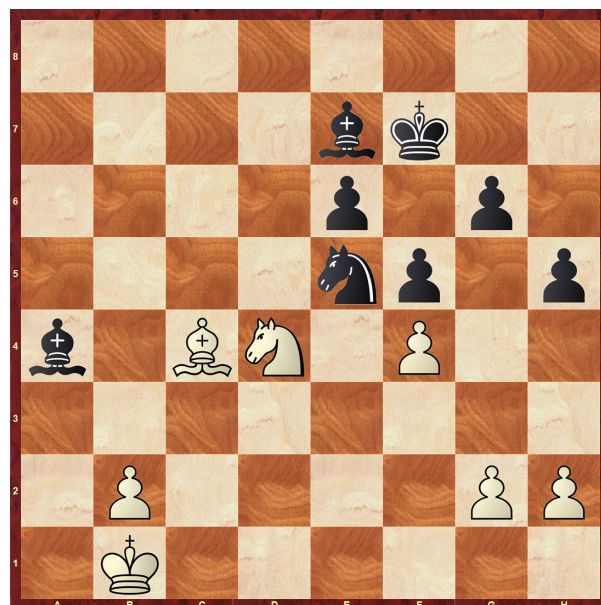
Blancas: Tolush

Negras: Konstantinopolski

Defensa Siciliana

1.e4	c5
2.♘f3	e6
3.d4	d5
4.♘c3	♘f6
5.♙g5	cxd4
6.♘xd4	dxe4
7.♘xe4	♙a5+
8.♙d2	♙xd2+
9.♘xd2	a6
10.O-O-O	♙d7
11.♙e2	♘c6
12.♘2b3	♘e4
13.♙e3	♘c5
14.♚b1	♘xd4
15.♘xd4	♙e7
16.f4	♙c8
17.♙f3	b5
18.c3	♙c7
19.♘c2	a5
20.♙d4	f6

21.♙he1	♚f7
22.♙g4	♙c8
23.♙f2	f5
24.♙h5+	g6
25.♙e2	♙d7
26.♙d4	♙hc8
27.♙e5	♙a7
28.♘d4	b4
29.c4	a4
30.♙f3	b3
31.axb3	axb3
32.♙e3	h5
33.♙de1	♙a4
34.♘b5	♙d7
35.♙d1	♙xd1+
36.♙xd1	♘e4
37.♙d3	♙xc4
38.♘d4	♘f2
39.♙xb3	♘xd3
40.♙xc4	♘xe5



41.fxe5	♙d7
42.♚c2	♙d8
43.♙b5	♚e7
44.♚d3	♙c7
45.♙xd7	♚xd7
46.♘f3	g5

47.♔d4 g4
 48.♘e1 ♙b6+
 49.♔c4 f4
 50.♔d3 ♙f2
 51.♘c2 ♙g1
 52.♔e4 ♙xh2
 53.♘d4 h4
 54.♘e2 h3
 55.gxh3 f3
 56.♔e3 fxe2
 57.♔xe2 gxh3
 0-1

Partida N°29

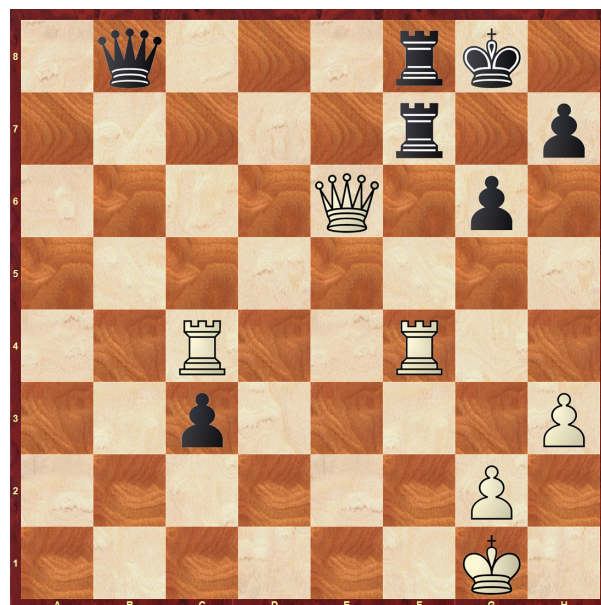
Blancas: Koblenz

Negras: Kan

Siciliana

1.e4 c5
 2.♘f3 e6
 3.d4 cxd4
 4.♘xd4 ♘f6
 5.♘c3 d6
 6.♙e2 a6
 7.a4 ♙c7
 8.O-O b6
 9.f4 ♙b7
 10.♙f3 ♘bd7
 11.♔h1 ♙e7
 12.e5 dxe5
 13.fxe5 ♘xe5
 14.♙f4 ♘fd7
 15.♙e1 ♙xf3
 16.♘xf3 f6
 17.♘xe5 fxe5
 18.♙g5 ♙xg5
 19.♙h5+ g6
 20.♙xg5 O-O
 21.♙ad1 ♙f7

22.♘e4 ♙af8
 23.c3 ♙c6
 24.h3 ♙xa4
 25.b4 ♙c6
 26.♙e3 a5
 27.♔h2 axb4
 28.cxb4 ♙c4
 29.b5 ♘c5
 30.♘xc5 bxc5
 31.♙xe5 ♙xb5
 32.♙xe6 ♙b8+
 33.♔g1 ♙c7
 34.♙d6 ♙c8
 35.♙f1 ♙f8
 36.♙d5 c4
 37.♙d4 ♙c5
 38.♙f4 c3
 39.♔h2 ♙c7
 40.♙c4 ♙b8
 41.♔g1
 1/2-1/2
 Tablas.



Partida N°30

Blancas: Ragozin

Negras: Botvinnik

Defensa de los dos caballos

1.e4	e5
2.♘f3	♘c6
3.♙c4	♘f6
4.♘g5	d5
5.exd5	♘a5

Desde hace un siglo esta jugada sigue constituyendo la variante principal de la apertura. Respecto a 5...b5, véase partida N°9.

6.♙b5+	c6
7.dxc6	bxc6
8.♙e2	h6
9.♘f3	e4
10.♘e5	♙d6
11.d4	exd3
12.♘xd3	♙c7
13.♘d2	...

En el anterior campeonato soviético (1944) se llegó a la misma posición entre Veresov y Makogonov, prosiguiendo la lucha con 13...♙e6 14.♘f3 O-O 15.b3 y ♙b2.

13. ...	O-O
14.b4	...

Ragozin adopta -probablemente sin saberlo- la misma jugada dudosa que se vio en la partida Spielmann vs. E. Cohn, Estocolmo 1909 (¡); las blancas, pierden su peón de ventaja.

14. ...	♘d5!
15.♙b2	...

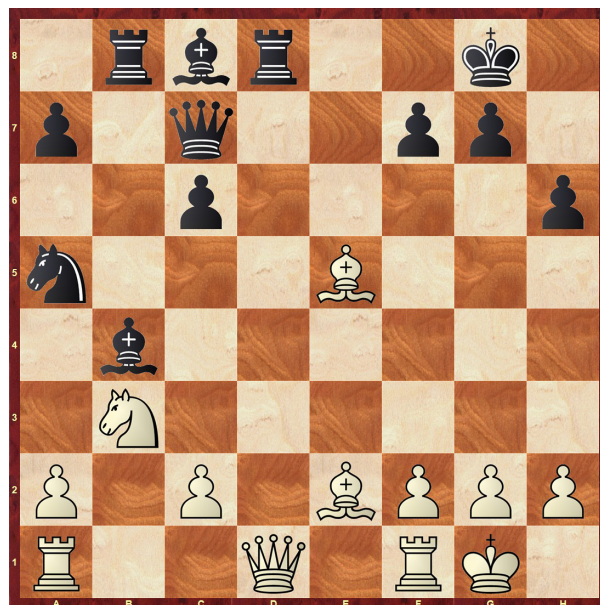
Evidentemente no 15.bxa5? ♘c3 con “mate ahogado” a la dama blanca.

15...	♘xb4
16.♘xb4	♙xb4

17.O-O ♖b8

Botvinnik también desconoce a su precursor E. Cohn y pasa por alto la preferible línea de juego usada en aquella oportunidad: 17...♖d8! 18.♙d3 ♙f4 19.♘f3 ♘c4 20.♙c1 ♙f6 21.♖b1 ♙c3, con excelente juego de las negras.

18.♘b3	♖d8
19.♙e5!	...



Una ingrata sorpresa para las negras.

19. ... ♖xd1

Relativamente mejor era 19...♙d6 20.♙xd6 ♖xd6 21.♙e1 ♘xb3 22.axb3 ♙f5 23.♙c3 y la posición de las blancas es ligeramente superior. A 19...♙e7, se contestaría 20.♙xd8+ seguido de ♙xb8.

20.♙xc7 ♖xa1

Con 20...♖xf1+ 21.♖xf1, se pierde la calidad.

21.♖xa1	♘xb3
22.♖d1!	...

Un golpe magistral. 22.axb3 ♖b7 no ofrece ninguna ventaja al blanco.

22... ♖a8

No hay mejor. A 22...♖b7 sigue 23.♖d8+ ♖h7 24.♙d3+! f5 (24...g6 25.♙e5!,

etc.) 25. ♖xc8 ♜c5 (25... ♜d4? 26. ♙a6 etc.) 26. ♙xf5+! con superioridad material y posicional para las blancas.

23. ♖d8+ ♙f8

24. axb3? ...

De esta manera el adversario logrará zafarse parcialmente de su situación precaria. Mucho más fuerte era 24. cxb3! y a la maniobra del texto 24. ... ♙b7 25. ♙b8 a5!, la respuesta 26. a4! mantiene paralizadas las fuerzas del negro.

24... ♙b7

25. ♙b8 a5!

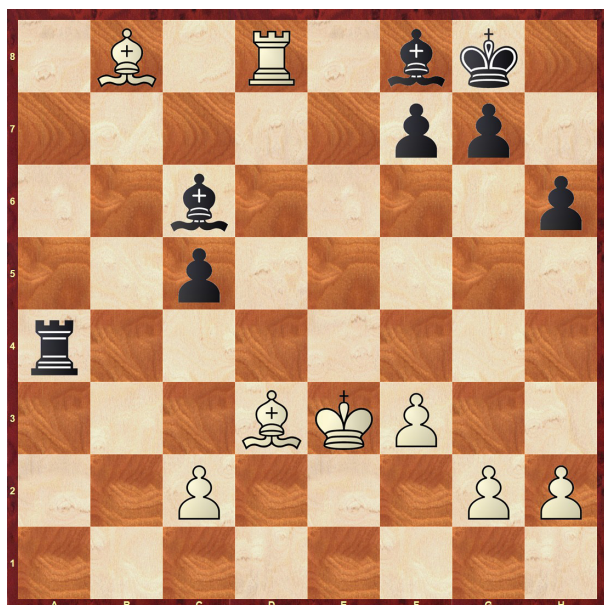
26. f3 a4

27. bxa4 ♖xa4

28. ♖f2 c5

29. ♖e3 ♙c6

30. ♙d3! ...



Amenazando cambiar todas las piezas mediante 31. ♙d6 ♖a8 32. ♖xa8 ♙xa8 33. ♙xf8 ♖xf8 34. ♙e4 ♙xe4 35. ♖xe4 y las blancas ganarían sin dificultad.

30. ... ♖a8

31. ♙c4? ...

Ragozin no presta atención a otra chance de vencer a su gran adversario: 31. ♙e4!

♙xe4 (a 31... ♖a3+ sigue 32. ♖f4 o también 32. c3!) 32. ♖xe4 y amenazan las blancas 33. ♙c7! seguido del cambio de torres y la conquista del peón c.

31... ♖a3+

32. ♖d2 ...

32. ♖f4 está vedado a causa de 32. ... ♖a4.

32... g5

33. ♖c8 ♙d7

34. ♖d8 ♙c6

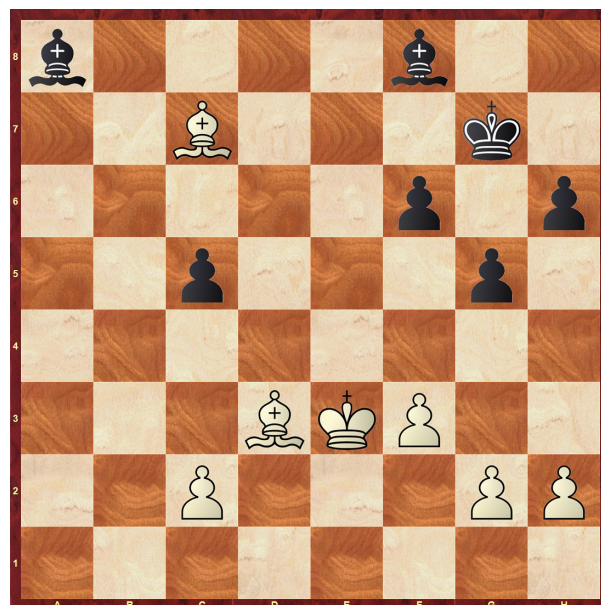
35. ♙d3 ♖a8

36. ♖e3 ♖g7

37. ♙e5+ f6

38. ♖xa8 ♙xa8

39. ♙c7 ...



A las blancas les falta un tiempo para la victoria: ♙e4.

39. ... ♙c6

40. h3 ♖f7

1/2-1/2

Tablas.



Partida N°31

Blancas: **Smyslov**

Negras: **Goldberg**

Ruy López

1.e4	e5
2.♘f3	♘c6
3.♙b5	a6
4.♙a4	d6
5.c3	f5

La variante Siesta, así llamada por su aplicación en el Sanatorio Siesta, Budapest 1928.

6.exf5	♙xf5
7.d4	e4
8.♘g5	...

Mejor que 8.♘g1 (partida N°34 de la misma ronda) o bien 8.♙g5 ♙e7 9.♘h4 ♙c6! (A. Steiner vs. Capablanca, Budapest 1928) o también 8.♞e2 ♙e7 9.♘fd2 ♘f6 etc. (Capablanca vs. Marshall, match 1909: “estreno” de la variante).

8. ...	d5
9.f3	e3

Las negras sacrifican un peón para evitar los inconvenientes de 9...exf3 10.♞xf3, o 9...♘f6 10.O-O seguido de 11.fxe4 etc.

10.♙xe3?	...
----------	-----

No debe tomarse enseguida el peón sin tener presente la situación del caballo rey del blanco. La continuación correcta ya se vio en la partida Horowitz vs. Fine, Siracusa 1934: 10.f4 ♙d6 11.♞f3 ♞d7 12.♞xe3+ ♘ge7 13.♘f3 y favorable a las blancas.

10. ...	h6
11.♘h3	♙xh3
12.gxh3	♙d6

Preferible es el inmediato desarrollo de la dama negra, como por ejemplo en la

partida N°61 Ragozin vs. Tolush: 12...♞f6 13.♞d3 (13.♞e2 O-O-O etc.) 13...♙d6 14.♘d2 ♘ge7 con buen juego de las negras. Hasta podría jugarse 12...♞h4+ y 13. ... ♞xh3.

13.♞e2!	♘e7
14.♘d2	O-O
15.O-O-O	♘f5



La excelente ubicación de este caballo permite a las negras equilibrar la lucha.

16.♙b3	♘ce7
17.♙f2	♙h8
18.♞dg1	♞f6

No previendo la elegante respuesta de las blancas. Era de considerar 18...c6!

19.♘e4!	♞e6
---------	-----

O 19...dxe4 20.fxe4 y las blancas recuperan favorablemente la pieza.

20.♞d2	♞f8
21.♘xd6	cxd6

A 21...♘xd6 sigue 22.♙g3 y eventualmente ♙e5.

22.♞e1	♞f6!
--------	------

Mejor que 22...♞xe1+ 23.♞xe1 y las blancas irrumpirán en la casilla e6.

23.♙b1	♞f7
--------	-----

24. ♖e2 ♜g6
25. ♙g3 b5

No se aconseja la simplificación 25... ♜xg3 26. hxg3 ♖xf3 27. ♖hf1 ♖f8 28. ♖xf3 ♙xf3 29. ♙xf3 ♖xf3 30. ♙xd5, dado que el final es mejor para las blancas.

26. a3 ♙b7
27. ♙c2 ♜ge7
28. ♙d3 a5
29. ♖e2 b4
30. cxb4 axb4
31. ♖he1 ...

Las blancas prefieren el contraataque (la amenaza es 32. ♖xe7!) a una defensa pasiva, p.ej. 31. a4 b3! 32. ♙xb3 (o 32. ♙xb3 ♙xb3 33. ♙xb3 ♜xd4! etc.) 32... ♖b8 33. ♙a2 (33. ♙a2 ♜xd4!) 33... ♖c6! 34. ♖he1 ♙b4 y las negras están bien.

31. ... bxa3
32. b3 ♜c6
33. ♖e8+ ♙h7
34. ♙xd6 ♖xe8
35. ♖xe8! ♙d7
36. ♖f8! ...



Se produjeron interesantes complicaciones y la lucha es conducida por ambos

maestros con suma habilidad y energía. La alternativa 36. ♙e5, sería desfavorable a las blancas: 36. ... ♙xe8 37. ♙xf6 ♙e1+ 38. ♙d1 g6 39. ♙c2 ♜b4 40. ♙c7+ ♙g8, etc.

36. ... ♖xf8

Negándose una vez más a la simplificación: 36... ♙xd6 37. ♖xf6 ♙xf6 38. ♙xf5+ ♙xf5 39. ♙xf5+ g6 40. ♙e6 ♜b4 41. h4! y el empate es muy probable.

37. ♙xf8 g6
38. ♙xa3 ♜cxd4
39. ♙b2 ♜xc2
40. ♙xc2 ♙b5??

Este lamentable error pierde en el acto. Correcto era 40...d4 y la lucha seguiría indecisa.

41. ♙c7+
1-0

Rinden.



Las negras abandonan. Si 41... ♙g8 42. ♙d8+ ♙f7 43. ♙f6+ ♙e8 (43... ♙g8) 44. ♙xg6+, seguido de ♙xf5.



Partida N°32

Blancas: **Chejover**

Negras: **Kotov**

Siciliana

1.e4	c5
2.♘f3	d6
3.d4	cxd4
4.♘xd4	♘f6
5.♘c3	a6
6.♙e2	♙c7
7.O-O	e6
8.♙e3	b5
9.a3	♙b7
10.f3	♙e7
11.♙d2	O-O
12.g4	♘c6
13.g5	♘xd4
14.♙xd4	♘h5
15.♙e3	e5
16.♞f2	f5
17.♘d5	♙d8
18.c4	bxc4
19.♙xc4	♙h8
20.♞g2	fxe4
21.fxe4	♘f4
22.♙xf4	exf4
23.h4	♞c8
24.b3	♙xd5
25.exd5	♙d7
26.♞f1	♙f5
27.♞f3	♙d8
28.♙h2	♙b6
29.♙xa6	♞a8
30.♙d3	♙xd3
31.♙xd3	♞xa3
32.♙c4	♙e3
33.♞e2	♞fa8
34.♙g2	g6

35.♞f1	♙g7
36.♙f3	♞a1
37.♞xa1	♞xa1
38.♞h2	♞g1
39.♞a2	♞g3+
40.♙e4	♙f7
41.♞a6	
1/2-1/2	

Tablas.



Partida N°33

Blancas: **Alatorzev**

Negras: **Rudakovsky**

India Antigua

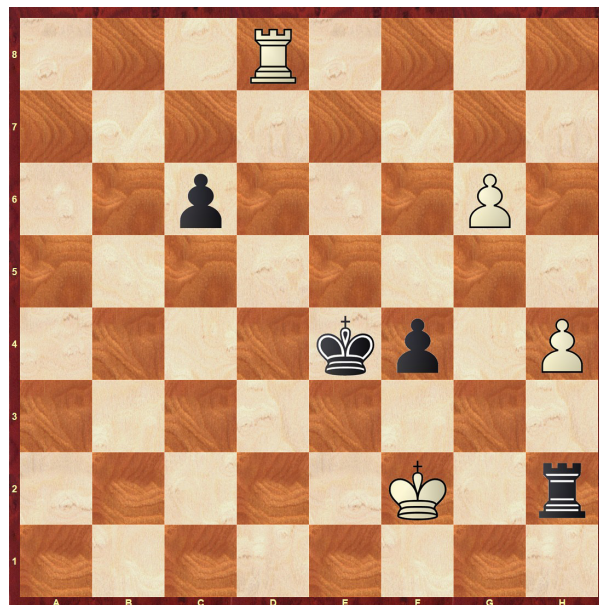
1.d4	♘f6
2.c4	d6
3.♘f3	♘bd7
4.g3	e5
5.♙g2	♙e7
6.♘c3	O-O
7.O-O	c6
8.e4	♞e8
9.h3	♙c7
10.♙e3	♘f8

11.♖c1	♜g6
12.♞e1	exd4
13.♙xd4	♙e6
14.♞d5	cx d5
15.cxd5	♙d7
16.dxe6	♙xe6
17.♙b3	♙xb3
18.axb3	♙d8
19.♞d3	♞e5
20.♞xe5	dxe5
21.♙e3	♙e6
22.♙fd1	♙b6
23.♙xb6	♙xb6
24.♙d3	♞f8
25.♙c5	♙e8
26.♞f1	♙c6
27.♙xc6	bxc6
28.♙c3	♙c8
29.♙c5	♞d7
30.♙a5	♙c7
31.♞e1	♞e7
32.♙f1	♞d6
33.♙c4	♞c5
34.f3	♙b7
35.♙a3	g6
36.♞d2	f5
37.exf5	gxf5
38.♞e3	a5
39.g4	f4+
40.♞d2	a4
41.bxa4	♙xb2+
42.♞e1	♙b4
43.♙g8	♞xa4
44.♙xh7	♞c5
45.g5	e4
46.fxe4	♞e6
47.♙d3+	♞e5
48.h4	♙b1+
49.♞f2	♙h1
50.♙f5	♞c5

51.♙d8	♞xe4+
52.♙xe4	♞xe4
53.g6	♙h2+
54.♞f1	♙h1+
55.♞f2	♙h2+
56.♞f1	♙h1+
57.♞f2	♙h2+

1/2-1/2

Tablas.



Partida N°34

Blancas: Romanowsky

Negras: Bondarevsky

Ruy López

1.e4	e5
2.♞f3	♞c6
3.♙b5	a6
4.♙a4	d6
5.c3	f5
6.exf5	♙xf5
7.d4	e4
8.♞g1	...

(Compárese con la partida N°31)

8. ...	d5
--------	----

9. ♖e2 ♔d6
10. ♖f4 ♖e7
11. ♔b3 ♔xf4

Bondarevsky tomó en consideración la entrega de un peón: 11... ♖a5 12. ♖xd5 ♖xd5 13. ♔xd5 c6 14. ♔b3 ♖xb3 15. ♖xb3 ♖c7 y las negras tienen dos alfiles y un superior desarrollo. Sin embargo, la continuación del texto es evidentemente más firme.

12. ♔xf4 ♖g6
13. ♖h5? ...



Lleva la dama a una posición expuesta perdiendo tiempo. Más aconsejable es 13. ♔g3 (h5 14.h4, etc.)

13. ... O-O
14. ♔e3 ♖a5
15. ♖d2 ♖xb3
16. axb3 ♖d7!

Ya se perciben las desventajas de la jugada 13. ♖h5. Las negras amenazan ganar la dama, p.ej. 17.O-O? ♔g4 18. ♖g5 h6 19. ♖xg6 ♖f6.

17.h3 ...

A 17. ♖e2 las negras intentaron un bonito ataque: 17. ... ♖h4 18.O-O ♔h3! 19.gxh3 ♖f3+ 20. ♔g2 ♖f6 etc. o 20. ♖xf3

exf3 seguido de 21. ♖xf3 y ganan.

17. ... ♔e6
18. ♖e2 ♖f4
19. ♔xf4 ♖xf4
20.O-O-O ...

El ala de dama ofrece aparentemente más seguridad al rey blanco que el ala de rey. Sin embargo, 20.O-O no es del todo desfavorable puesto que un inmediato sacrificio 20. ... ♔xh3 (con la intención 21.gxh3 ♖xh3 22.f3 e3! etc.) resulta bastante dudoso después de 21. ♖e3! ♖h4 22.gxh3 ♖xh3 23.f3 etc. A preparativos de ataque 20.O-O ♖af8 se contesta 21.f3, con buenas chances de defensa.

20. ... a5



Destruye las ilusiones: se amenaza a4, etc.

21. ♖e3 ♖f6
22. ♔c2 ...

Para replicar a 22...a4 con 23. ♖a1. Pero ahora las negras procuran abrir una diagonal contra el rey blanco por medio de una ingeniosa maniobra: la presión en la columna f induciendo al avance del peón f blanco y contestando luego exf3 y ♔f5+.

22. ... ♖af8
23. ♜hf1 ♜f7
24. f3 ♜g6!

En este momento aún mejor que exf3 y ♕f5+, dado que el negro amenaza exf3+ y también ♜xg2.

25. fxe4 ♜xf1
26. ♜xf1 ♜xf1
27. ♘xf1 ♜xg2+
28. ♘d2 dxe4
29. h4 ♜h1!



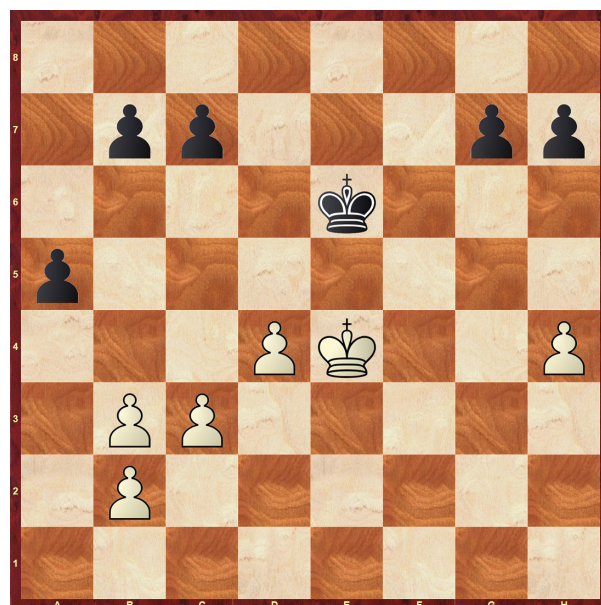
Lo más concluyente. A 29... ♕f5 30. ♖b1 las blancas opondrían una larga resistencia.

30. ♜xe4 ...

No hay mejor que transar con un final de peones muy desfavorable al blanco. Las negras amenazan 30... ♕g4! y 31. ... ♜d1 mate; a 30. ♜f4 sigue 30. ... e3! etc.; a 30. ♜g5 se contesta 30. ... h6 31. ♜e5 (31. ♜g6 ♕f7) 31. ... ♕g4 32. ♜e8+ ♖h7 33. ♜xe4+ ♜xe4+ 34. ♘xe4 ♕f5, prosiguiendo como en la partida misma.

30. ... ♜xe4+
31. ♘xe4 ♕f5
32. ♖d3 ♖f7
33. ♖e3 ♕xe4

34. ♖xe4 ♖e6



Pese a la igualdad de material las negras ganan sin dificultad ya que el “peón pasado más alejado” es decir el peón g, decidirá la lucha.

35. c4 g6
36. ♖f4 h6
37. ♖g4 ♖f6
38. ♖f4 g5+
39. hxg5+ hxg5+
40. ♖g4 ♖g6
0-1

Las blancas abandonaron.
Si 41. d5 b6 etc. o 41. c5 c6 etc.

Partida N°35

Blancas: **Bronstein**
Negras: **Lilienthal**
Ruy López

1. e4 e5
2. ♘f3 ♘c6
3. ♕b5 a6
4. ♕a4 ♘f6
5. O-O ♕e7

6.♘c3 b5
7.♙b3 d6
8.a4 ...

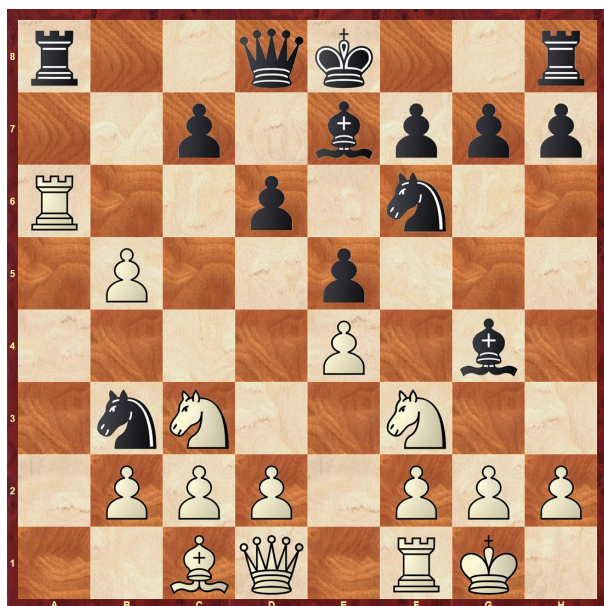
Alekhine solía ofrecer un peón mediante 8. ♘d5!

8. ... ♙g4
Más vivaz que la jugada usual 8...b4.

9.axb5 ♘d4
10.♖xa6 ...

Preferible a 10. ♙c4 puesto que las negras replicarían 10. ... ♙xf3 11.gxf3 ♘h5 12.d3 ♙g5! con fuerte ataque.(Wolf vs. Marco, Ostende 1906).

10. ... ♘xb3



Hasta el momento, se examinó en primer lugar 10...♖xa6 11.bxa6 ♔c8, con la amenaza de 12...♙xf3 13.gxf3 ♔h3, etc., pero el Dr. Krause dio la bonita respuesta de 12.♙a4+ c6 13.♘xd4 ♙xd1 14.♙xc6+ seguido de a7. Algo parecido ocurriría a 10...♖xa6 11.bxa6 ♔d7, es decir, 12.♙a4 c6 13.♘xd4!

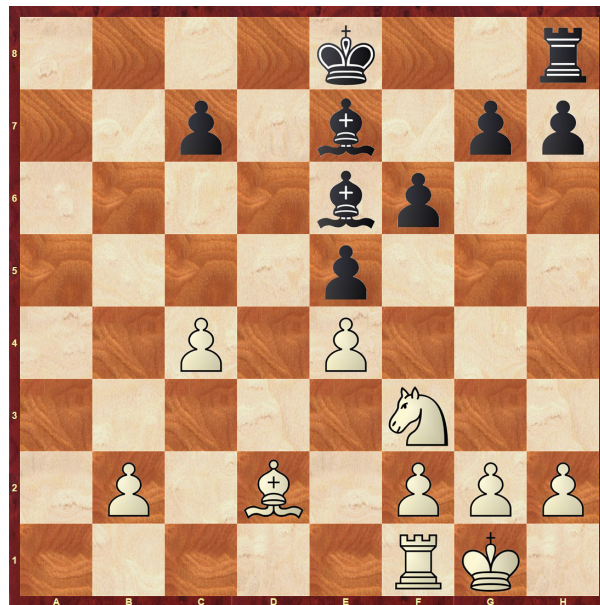
11.cxb3 ♖xa6
12.bxa6 ♔a8
13.d4 ...

Las blancas no pueden completar su

desarrollo sin perder a uno de sus peones de ventaja: 13.♔c2 O-O; etc.

13... ♔xa6
14.dxe5 dxe5
15.♘d5 ♘xd5
16.♔xd5 f6
17.♔c4 ♔xc4!
18.bxc4 ♙e6
19.♙d2
1/2-1/2

Tablas.



Tampoco puede ser mantenido el otro peón, p.ej. 19.b3 O-O 20.♙c3 ♖b8 21.♘d2 ♙b4 22.♖b1 ♙xd2 23.♙xd2 ♙xc4 etc. A la jugada del texto se convino tablas. Una posible continuación habría sido 19...♙xc4 20.♖c1 ♙d3 21.♖xc7 ♙xe4 22.♖c8+ ♙d8 23.♙a5 ♔d7, con equilibrio.

La decisión fue acertada.



Partida N°36

Blancas: **Ratner**
Negras: **Boleslavsky**
India Antigua

1.d4	♘f6
2.c4	d6
3.♘c3	e5
4.e4	exd4
5.♙xd4	♘c6
6.♙d2	a5
7.b3	a4
8.♖b1	axb3
9.axb3	g6
10.♘ge2	♙g7
11.g3	♘e5
12.♙g2	♙g4
13.♙e3	O-O
14.h3	♙c8
15.O-O	♖e8



16.♙b2	c6
17.♖fd1	♙c7
18.♙c1	♘ed7
19.♙c2	♘c5
20.♘d4	♙b6

21.♙a1	h5
22.b4	♘e6
23.♘de2	♘g5
24.♘f4	♙c7
25.b5	♘e6
26.♘fe2	♘g5
27.♘f4	♘e6
1/2-1/2	

Tablas.

